



SCZONE

Suez Canal Economic Zone



A SCZone abrange as províncias de Port Said, Ismailia e Suez.

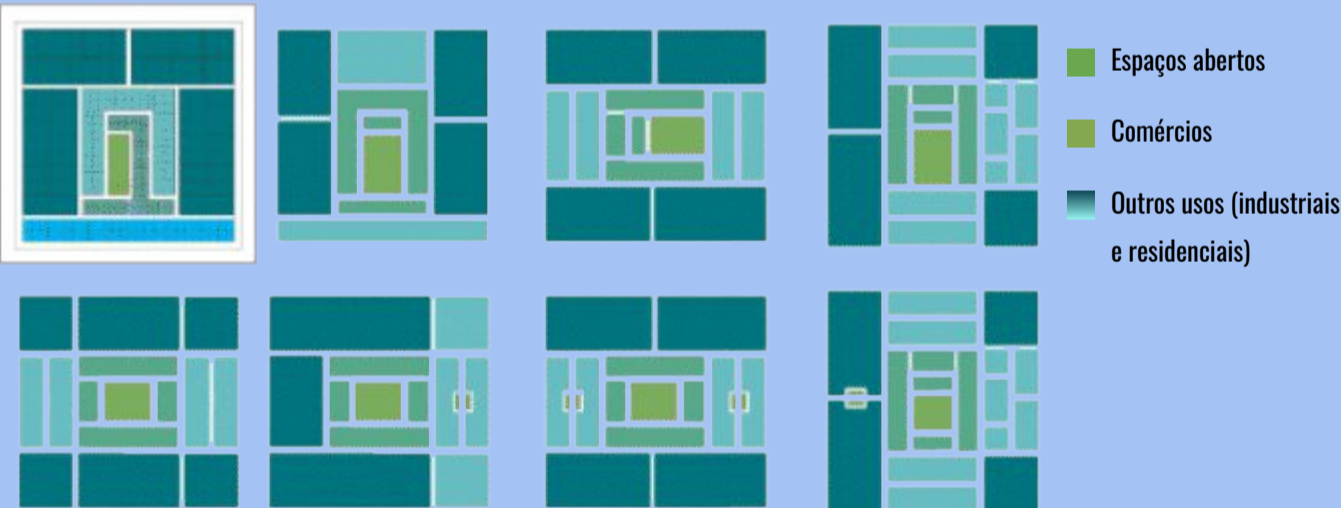
Localizado ao lado do Canal de Suez no coração do comércio internacional marítimo com mais de 17.000 navios passando a cada ano e 9% do comércio marítimo.

Planos de áreas Industriais:



Fonte: SCZone, 2021 (<https://sczone.eg/>)

Quadra Modelo (módulos)



Dimensão das vias

- 80 m
- 50 m
- 40 m

Fonte: SCZone, 2021 (<https://sczone.eg/>)



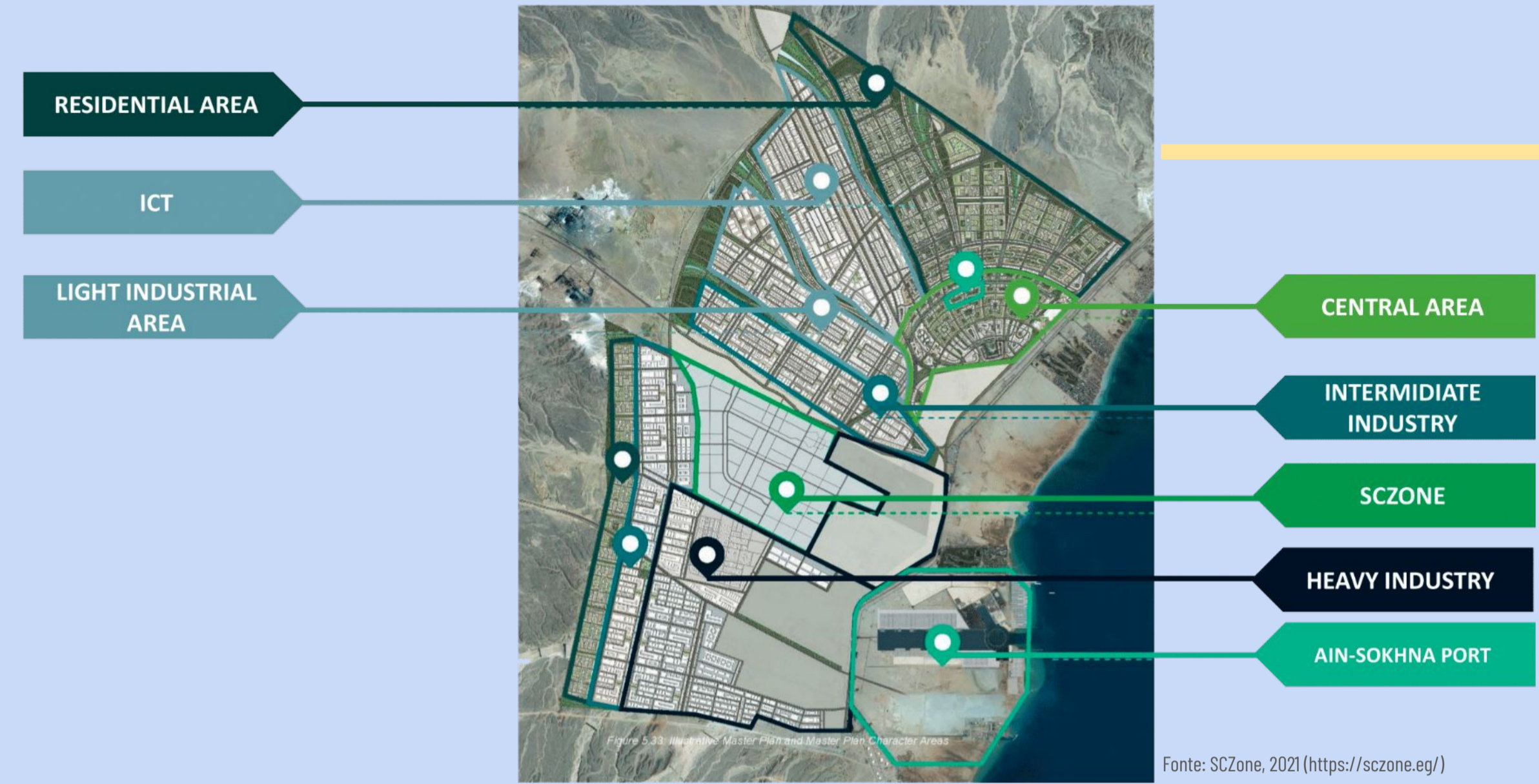
A SCZone é um inovador corredor de desenvolvimento industrial auto sustentável que visa transformar 461 Km² e 6 portos estrategicamente localizados ao longo de uma das principais rotas de comércio internacional.

Todas essas medidas visam atrair investidores estrangeiros para projetos de infraestrutura no país. A empresa chinesa China Harbor Engineering Company Ltd irá cooperar com empresas egípcias na construção de novas áreas logísticas e industriais ao longo do Canal de Suez.

Fonte: SCZone, 2021 (<https://sczone.eg/>)



Plano de Ain Sokhna



Fonte: SCZone, 2021 (<https://sczone.eg/>)

Já estão em andamento projetos que darão suporte ao setor regional de desenvolvimento da SCZone, são eles:

- Uma nova via expressa importante ligando East Port Said a rede regional de mercado
- Seis novos túneis rodoviários e ferroviários para aumentar a conectividade entre canais
- Sete túneis subaquáticos sob o Canal para ligar a Península do Sinai para o continente do Egito
- Redes de energia, água e telecomunicações para apoiar desenvolvimento integrado
- Projetos de porto seco em Ismailia e 10^o Ramadã para impulsionar a capacidade logística da região

Por meio de um desenvolvimento inovador e integrado que está sendo implementada hoje, a SCZone promete expandir a vantagem econômica competitiva do Egito, conectando 1,6 bilhão de consumidores na Europa, Ásia, África e o Golfo e o próprio mercado crescente do Egito de 90 milhões de pessoas.



Fonte: SCZone, 2021 (<https://sczone.eg/>)



Fonte: TEDA Suez, 2021 (<https://www.setc-zone.com/system/2017/04/27/011260662.shtml>)

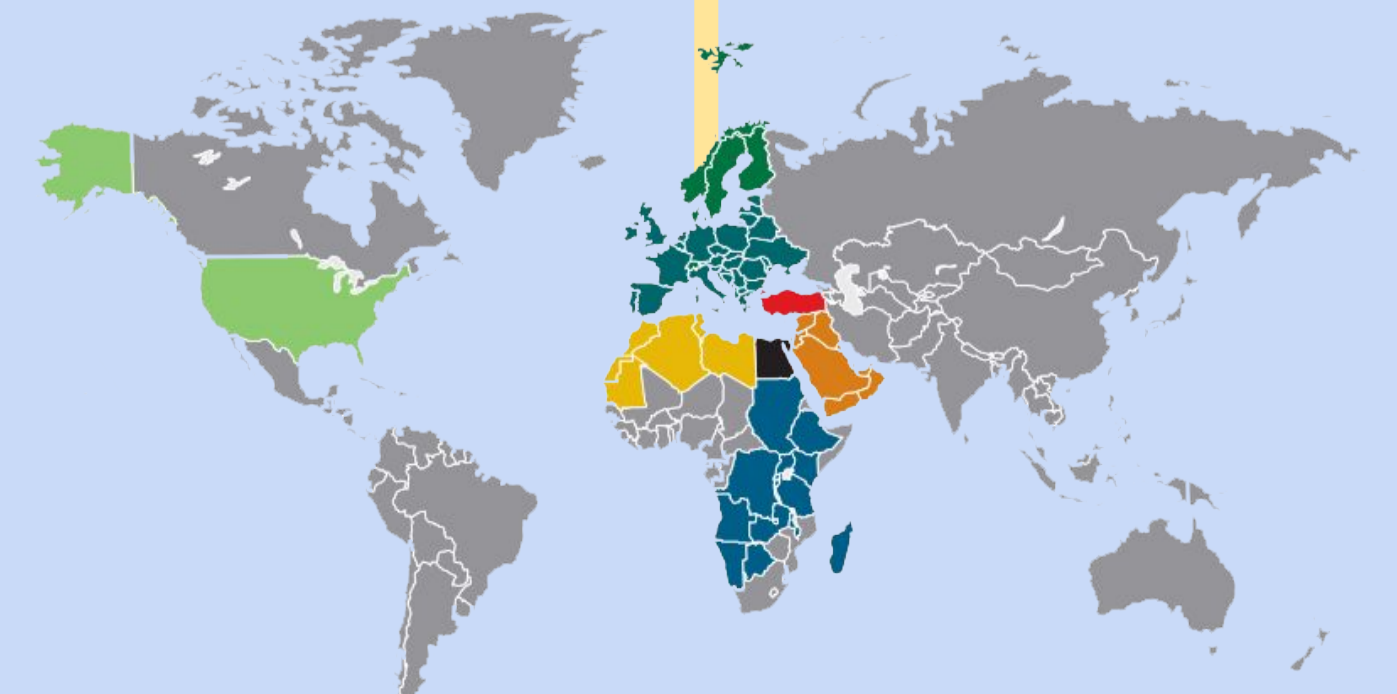


Cooperação entre o Egito e China - Zona de Cooperação Econômica e Comercial China-Egito (TEDA Suez) - Zona de cooperação econômica e comercial nacional chinesa.

A zona industrial chinesa em Ain Sokhna fornece uma plataforma importante para os projetos chineses que estão se desenvolvendo no exterior.

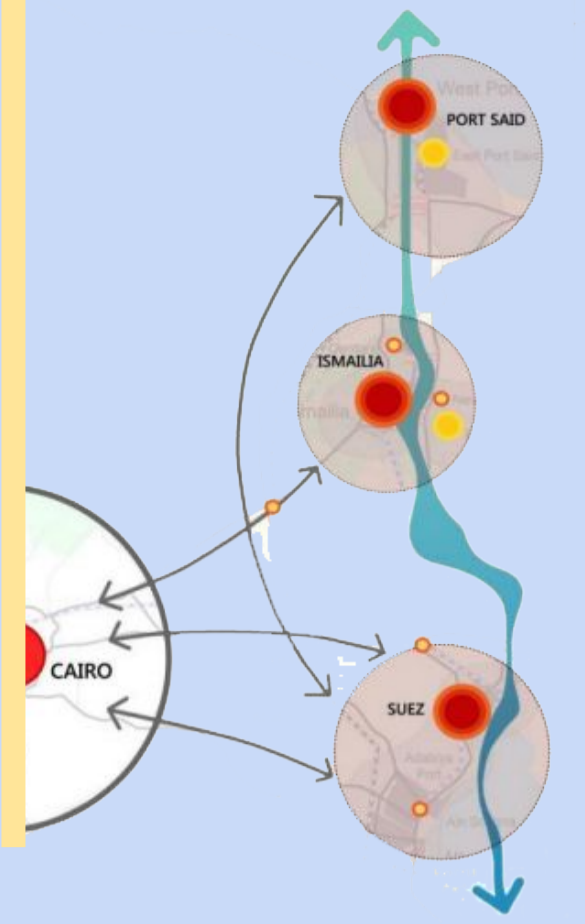
A TEDA está dividida em quatro setores, a saber, manufatura de fibra de vidro, petróleo, equipamentos elétricos e agrícolas de alta e baixa tensão.

Fonte: TEDA Suez, 2021 (<https://www.setc-zone.com/system/2017/04/27/011260662.shtml>)



Uma das medidas implementadas para as novas indústrias e empresas é o percentual de funcionários estrangeiros que não pode ultrapassar 10%.

Superplano de Suez

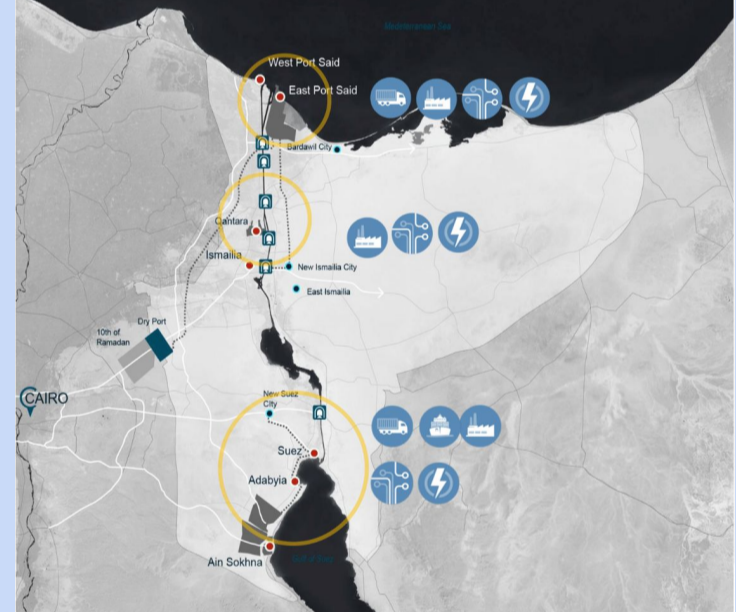


- Depósitos portuários de produtos diversos
- Armazenamento e produção de produtos químicos (Petroquímicos, fertilizantes, resinas, cosméticos, etc.)
- Refinamento de petróleo, coque e subsídios nucleares
- Transporte de água e serviços
- Fundição de metais
- Produção de farmacêuticos
- Parque de Logística
- Entre outros

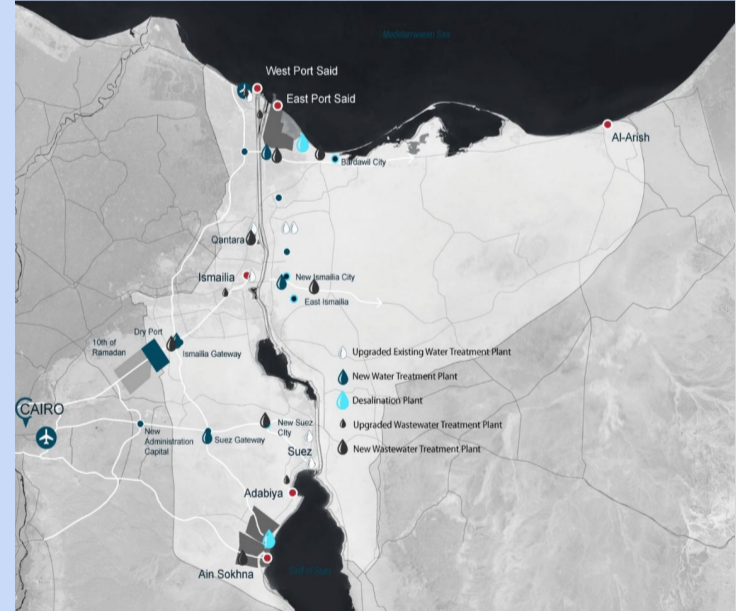
ENERGIA



ESTRATÉGIA DE DESENVOLVIMENTO REGIONAL



ÁGUA E CONSUMO DE ÁGUA



CONECTIVIDADE



Fonte: SCZone, 2021 (<https://sczone.eg/>)