

QUANZHOU 泉州

PLANEJAMENTO URBANO MUNICIPAL

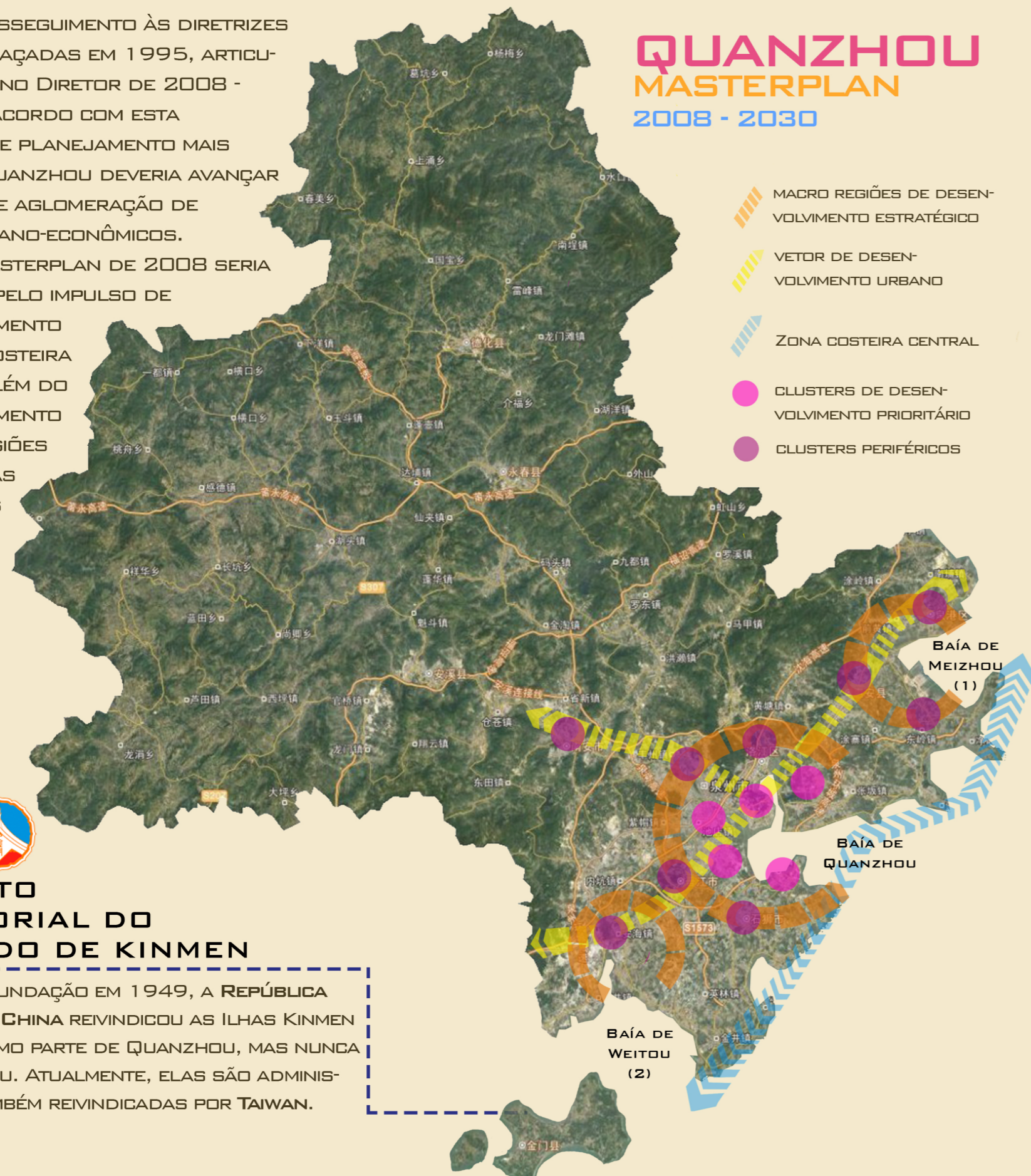
COM OBJETIVO DE CONSTRUIR UMA ECONOMIA ORIENTADA PARA A EXPORTAÇÃO E MÁXIMO PROVEITO DA INFRAESTRUTURA PORTUÁRIA, EM 1995, O QUANZHOU URBAN AND RURAL PLANNING BUREAU ELABORA O PLANO DIRETOR DE 1995. NESTE, BUSCA-SE ORIENTAR O DESENVOLVIMENTO ESPACIAL SOB O MODELO HUB-AND-SPOKE. PARA ISSO, CORREDORES RODOVIÁRIOS SE ESTENDEM AO LONGO DOS RIOS JINJIANG E LUYANG, AFIM DE CONSOLIDAR QUATRO ZONAS DE DESENVOLVIMENTO:

- 1) BAÍA DE MEIZHOU; 2) BAÍA DE WEITOU; 3) DELTA DE JINJIANG; 4) RIO OESTE-LESTE

DANDO PROSSEGUIMENTO ÀS DIRETRIZES URBANAS TRAÇADAS EM 1995, ARTICULA-SE O PLANO DIRETOR DE 2008 - 2030. DE ACORDO COM ESTA ESTRATÉGIA DE PLANEJAMENTO MAIS RECENTE, QUANZHOU DEVERIA AVANÇAR NA TÁTICA DE AGLOMERAÇÃO DE CÉTROS URBANO-ECONÔMICOS. LOGO, O MASTERPLAN DE 2008 SERIA ORIENTADO PELO IMPULSO DE DESENVOLVIMENTO DA ZONA COSTEIRA CENTRAL, ALÉM DO DESENVOLVIMENTO DE TRÊS REGIÕES ESTRATÉGICAS E SEUS TRÊS VETORES DE DESENVOLVIMENTO URBANO.

QUANZHOU MASTERPLAN 2008 - 2030

- MACRO REGIÕES DE DESENVOLVIMENTO ESTRATÉGICO
- VETOR DE DESENVOLVIMENTO URBANO
- ZONA COSTEIRA CENTRAL
- CLUSTERS DE DESENVOLVIMENTO PRIORITÁRIO
- CLUSTERS PERIFÉRICOS



CONFLITO TERRITORIAL DO CONDADO DE KINMEN

DESDE SUA FUNDAÇÃO EM 1949, A REPÚBLICA POPULAR DA CHINA REIVINDICOU AS ILHAS KINMEN (QUEMUY) COMO PARTE DE QUANZHOU, MAS NUNCA AS CONTROLOU. ATUALMENTE, ELAS SÃO ADMINISTRADAS E TAMBÉM REIVINDICADAS POR TAIWAN.



PARA ALÉM DO CENTRO URBANO DE QUANZHOU, O PLANO DIRETOR DE 1995 MAPEOU 6 ÁREAS PARA CONSOLIDAR CLUSTERS SOCIOECONÔMICOS QUE COMPORTARIAM: TRANSPORTE PÚBLICO, INVESTIMENTO ESTRANGEIRO, ENTRETENIMENTO, EMPRESAS MUNICIPAIS, VAREJO E SERVIÇOS PORTUÁRIOS.

- 1) LESTE; 2) MAR LESTE; 3) BEIFENG; 4) JIANGNAN; 5) CHIDIAN; 6) LUOXIU.

LOCALIZAÇÃO DOS DESTAQUES



1 INFORMAÇÃO DIVERGENTE

A ATUALIZAÇÃO DAS IMAGENS DE SATÉLITE DO GOOGLE E BAIDU NÃO É SIMILAR. NOTAM-SE INFORMAÇÕES DIVERGENTES E DIFERENÇAS TEMPORAIS ENTRE OS APLICATIVOS, DIFICULTANDO A COMPREENSÃO DO ESPAÇO. O RECURSO "STREET VIEW" SÓ É POSSÍVEL EM ALGUMAS RUAS PELO BAIDU MAPAS, APENAS PODEMOS VISUALIZAR FOTOS EM PONTOS ESPECÍFICOS.



RENOVAÇÃO URBANA & PRESERVAÇÃO HISTÓRICA

2 PROJETO DO DISTRITO DE FASHI

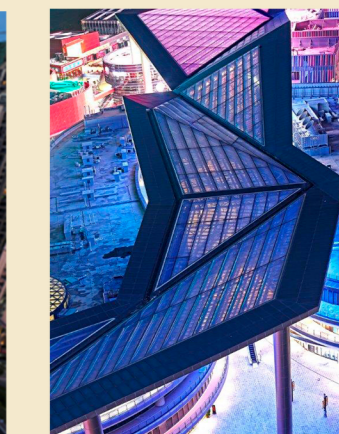
ESCRITÓRIO DE ARQUITETURA: ISA INTERNACIONALES STADTBAU-ATELIER EM COOPERAÇÃO COM INSTITUTO DE PLANEJAMENTO URBANO E DESIGN DE QUANZHOU
CLIENTE: QUANZHOU DONGHAI CONSTRUCTION HEADQUARTERS
LOCALIZAÇÃO: DISTRITO DE FASHI - JUNÇÃO DO CLUSTER EAST E CENTRO URBANO DE QUANZHOU

- ÁREA DO PLANO: 48.63 HA
- CARACTERÍSTICAS GERAIS DO PROJETO:
 - 1) BAIXA DENSIDADE
 - 2) USO MISTO
 - 3) ESPAÇOS DE CONVIVÊNCIA
 - 4) PRESERVAÇÃO DE CONJUNTOS URBANOS CONSTITUINTES DE UMA PAISAGEM HISTÓRICA (MILENAR)



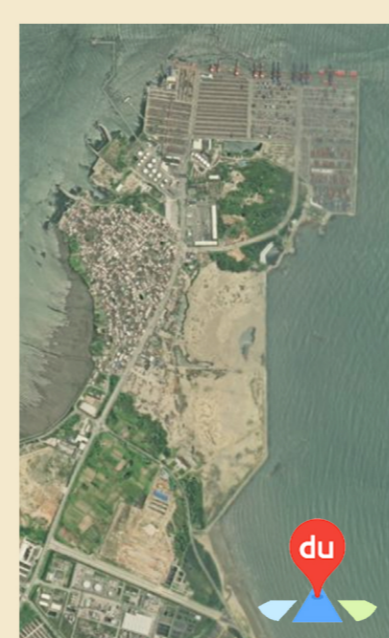
3 PROJETO SHIMAO INTERNATIONAL PLAZA

ESCRITÓRIO DE ARQUITETURA: ARCHITECTURAL OFFICE MASTERS
LOCALIZAÇÃO: SHISHI, QUANZHOU
EMPRESA DE FABRICAÇÃO DA ESTRUTURA: SHANGHAI TAIYO KOGYO CO. LTD.
CARACTERÍSTICAS GERAIS DO PROJETO: O PROJETO POSSUI A CLARABÓIA MAIS LONGA DO MUNDO (532M DE COMPRIMENTO) E PRETENDE LEVAR AO PÚBLICO UMA VARIEDADE DE EFEITOS TRIDIMENSIONAIS (SOM E LUZ) E PROCESSOS INTERATIVOS VIA INTERNET A FIM DE CRIAR UM PONTO FOCAL NA CIDADE, AUMENTANDO A VISIBILIDADE DO PROJETO.



4 ÁREA PORTUÁRIA DE QUANZHOU (PORTO DE SHISHU)

O PORTO DE SHISHU ESTÁ LOCALIZADO NA CIDADE DE SHISHI (NA BAÍA DE QUANZHOU) AO LONGO DOS RIOS JIUJIANG E LUYANG, QUE DESAGUAM NO ESTREITO DE TAIWAN. O PORTO DE SHISHU ESTÁ A 10 KM DA AEROPORTO INTERNACIONAL DE JINJIANG E É O TERCEIRO MAIS IMPORTANTE DA PROVÍNCIA DE FUJIAN (JUNTO AOS PORTOS DE XIAOCU, DOUWEI, BAÍA DE SHENHU E BAÍA DE WEITOU). ADERINDO À ESTRATÉGIA NACIONAL DA NOVA ROTA DA SEDA MARÍTIMA, QUANZHOU PROMOVERÁ A ZONA PILOTO ADUANEIRA DE COMÉRCIO ELETRÔNICO TRANSFRONTEIRIÇO, QUE EXPLORARÁ UM NOVO MODELO DE "INTERNET + COMÉRCIO EXTERIOR" CONTRIBUINDO PARA O DESEMPENHO PORTUÁRIO A PARTIR DA INTEGRAÇÃO DO FORNECIMENTO, MARKETING E COMÉRCIO TRANSFRONTEIRIÇO VIA PLATAFORMAS ELETRÔNICAS E MECANISMOS OPERACIONAIS DE ALTA INOVAÇÃO.



O PORTO DE SHISHU COMPORTA A ZONA DE DESENVOLVIMENTO INDUSTRIAL DE ALTA TECNOLOGIA DE SHISHI, QUE CONTA COM UM CLUSTER VOLTADO À INDÚSTRIA BIOLÓGICA MARINHA, CONTEMPLANDO DESDE A PESCA E PROCESSAMENTO DE FRUTOS DO MAR À MEDICINA BIOLÓGICA MARINHA.

5 EXPANSÃO INFRAESTRUTURAL SOBRE O MAR

PROJETO DA PRIMEIRA PONTE MARÍTIMA DE CONEXÃO FERROVIÁRIA DE ALTA VELOCIDADE

- EMPRESA: CHINA STATE RAILWAY GROUP
- LOCALIZAÇÃO: BAÍA DE WEITOU, QUANZHOU
- CARACTERÍSTICAS GERAIS:
 - 1) TRANSPORTE DE ALTA VELOCIDADE - 350 KM/H
 - 2) DATA DE INÍCIO DA OPERAÇÃO DA FERROVIA: 2022
 - 3) EXTENSÃO: 277 KM - CONEXÃO ENTRE CIDADES FUZHOU E XIAMEN NA PROVÍNCIA DE FUJIAN
 - 4) TRAJETO COMPORTARÁ 7 ESTAÇÕES FERROVIÁRIAS

A FERROVIA DE ALTA VELOCIDADE FUZHOU-XIAMEN IMPULSIONARÁ O DESENVOLVIMENTO DOS AGLOMERADOS URBANOS EM FUJIAN POR MEIO DE DESLOCAMENTOS MAIS RÁPIDOS. É TAMBÉM PARTE IMPORTANTE DE UM PROJETO NACIONAL CHINÊS DE MÉDIO À LONGO PRAZO, CUJA INTENÇÃO É CONSOLIDAR OITO REDES FERROVIÁRIAS DE ALTA VELOCIDADE HORIZONTAIS E VERTICAIS.

EXPANSÃO URBANA NA BAÍA DE QUANZHOU



2006

2010

2020

