

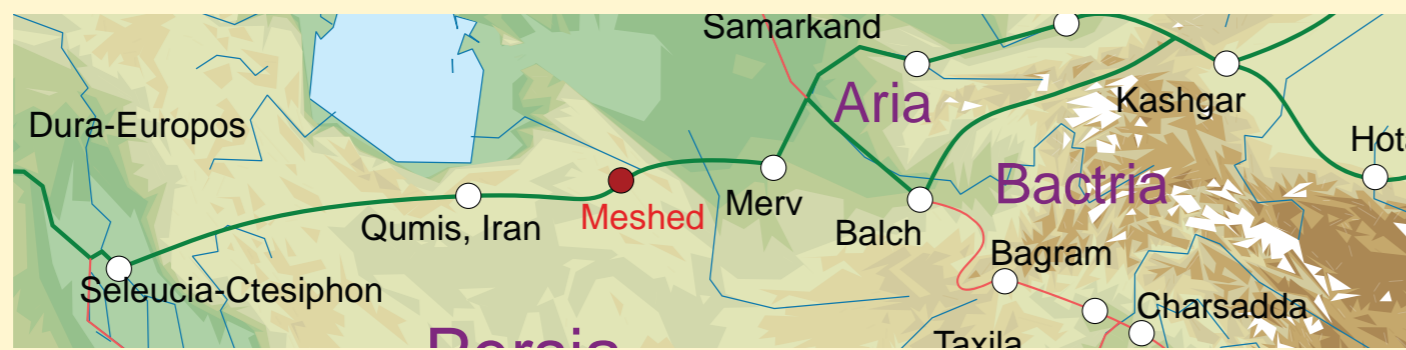
# MESHED



## LOCALIZAÇÃO



Localiza-se no nordeste do país, próximo à fronteira com o Afeganistão e o Turcomenistão. Mashhad, por séculos, tem sido um importante centro comercial e ponto de junção nas rotas de caravanas e rodovias da Rota da Seda, da Índia ao Irã e de norte a sul entre as cidades do Turcomenistão e o Mar de Omã.



## HISTÓRIA

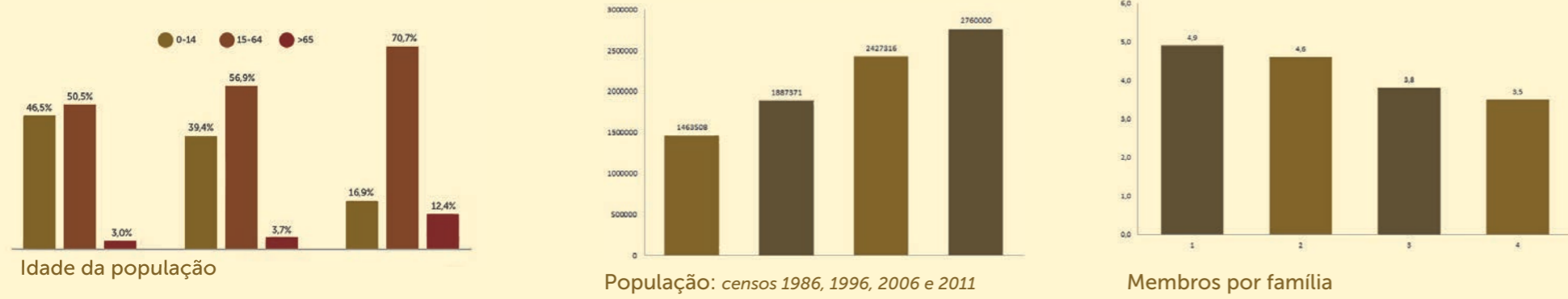
No início do século 9, Mashhad era uma pequena vila chamada Sanabad situada a 24 km da cidade pré-islâmica de Tus, que ofuscou Sanabad por muito tempo. Tanto o califa AbbásidHārūn al-Rashid (governou de 786 a 809) e o oitavo imã do Islã Shi,Alī al-Riā (falecido em 818) foram enterrados em Sanābād. Al-Riā é o único imã enterrado em solo iraniano, e a crença de que ele foi martirizado por envenenamento explica o nome da cidade, Mashhad, que significa literalmente "local de martírio". A santidade do Imam Reza e seu túmulo tornaram a cidade um lugar sagrado para os muçulmanos e um local de adoração. Este evento trouxe a cidade de Mashhad à existência e deu origem ao crescente desenvolvimento demográfico da cidade, tornando Mashhad a sagrada peregrinação xiita e a segunda cidade mais importante em termos de população e economia do Irã. Mais de 15 milhões de pessoas fazem peregrinação ao santuário sagrado todos os anos. O pico da peregrinação ocorre no Ano Novo iraniano (Nourooz, 21 de março), onde mais de 2 milhões frequentam o santuário. Mashhad é uma cidade turística religiosa e histórica com muitos hotéis de várias categorias, bem como um grande número de hospedarias para os peregrinos que vêm a esta cidade de outras partes do país todos os dias em dezenas de voos, trens e ônibus.

## DEMOGRAFIA

Mashhad tem população de cerca de 2,7 milhões (2.427.316 em 2006), taxa de crescimento em torno de 2%, idade média de 27,2 anos, idade e estrutura familiar mostrada nos gráficos abaixo, e mais de 15 milhões de peregrinos do Santuário do Imam Reza e turistas por ano.

Mashhad é o centro administrativo do condado de Mashhad, que inclui as 3 cidades de Ahmadabad, Razaviyeh e Torqabeh, localizada em seu subúrbio com população de 510.000 habitantes.

A própria cidade é dividida em 13 distritos administrativos menores. Mashhad devido à sua excelente situação em peregrinação, turismo, poder comercial, agrícola e de emigração está em rápido desenvolvimento, especialmente nos últimos 15 anos.

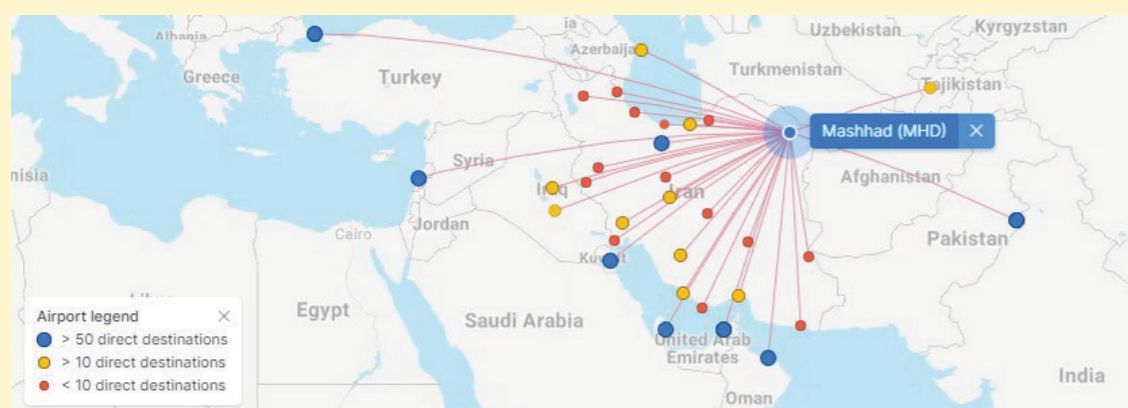


Fonte: info about earthquake in mashhad, disponível em: [https://www.preventionweb.net/files/workspace/30411\\_2infoaboutearthquakegemshah.pdf](https://www.preventionweb.net/files/workspace/30411_2infoaboutearthquakegemshah.pdf), dados tratados pelo autor

## INFRAESTRUTURA

### AEROPORTO: MASHHAD INTERNATIONAL AIRPORT

É o terceiro maior aeroporto do Irã. O aeroporto lida com voos domésticos para quase todas as cidades iranianas e voos internacionais, principalmente para a Europa, Ásia Central e Médio Leste. O projeto do aeroporto está atualmente em expansão.

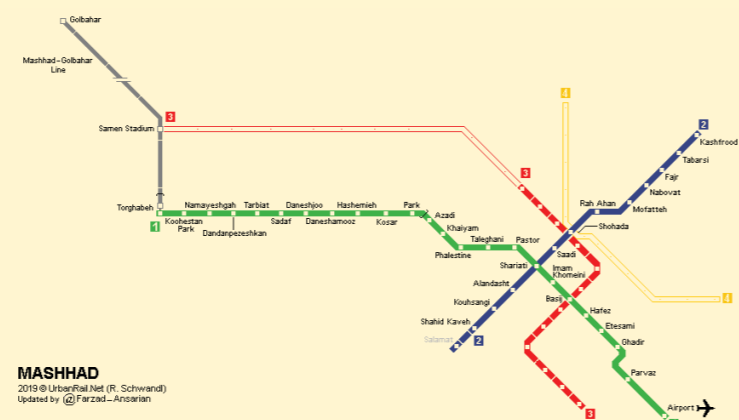
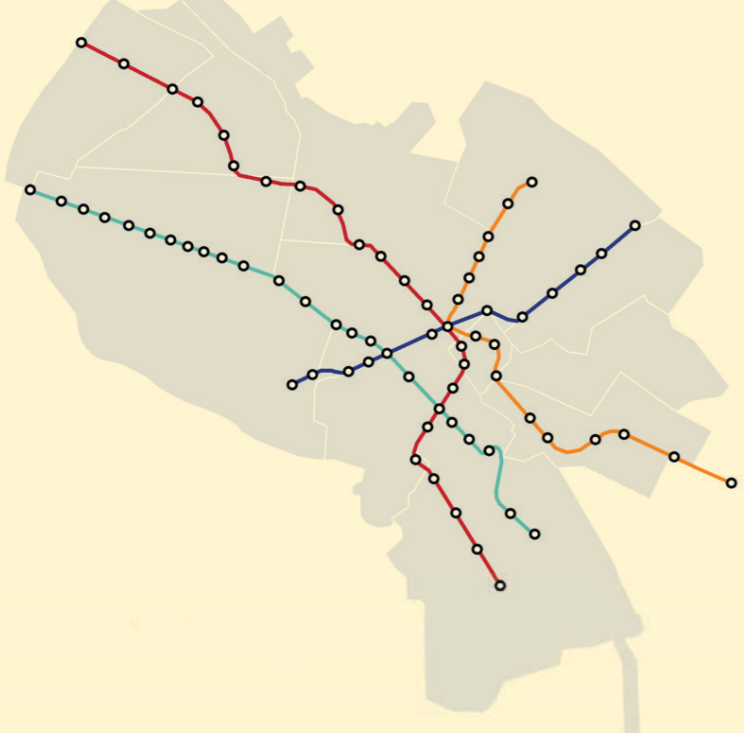


Fonte: Flight Connections disponível em <https://www.flightconnections.com/flights-from-mashhad-mhd>

### METRÔ: MASHHAD URBAN RAILWAY

A primeira linha agora em operação é uma rota de 18 km leste-oeste com 22 estações, das quais cerca de 9 km e 11 estações são subterrâneas. As obras de construção começaram em dezembro de 1999 e sua inauguração foi em 24 de abril de 2011. Atualmente opera das 6 às 22:00 diariamente.

A segunda linha, que vai do sudoeste ao nordeste, é uma linha de metrô padrão com plataformas de alto nível. A seção nordeste foi inaugurada em fevereiro de 2017. Foi estendida para sudoeste em maio de 2018 e agora fornece intercâmbio com a Linha 1 em Shariati. A escavação do túnel da primeira fase da linha 3 foi iniciada em 2015.



Fonte: Urban Rail Net disponível em: <http://www.urbanrail.net/as/ir/mash/mashhad.htm>

## ECONOMIA

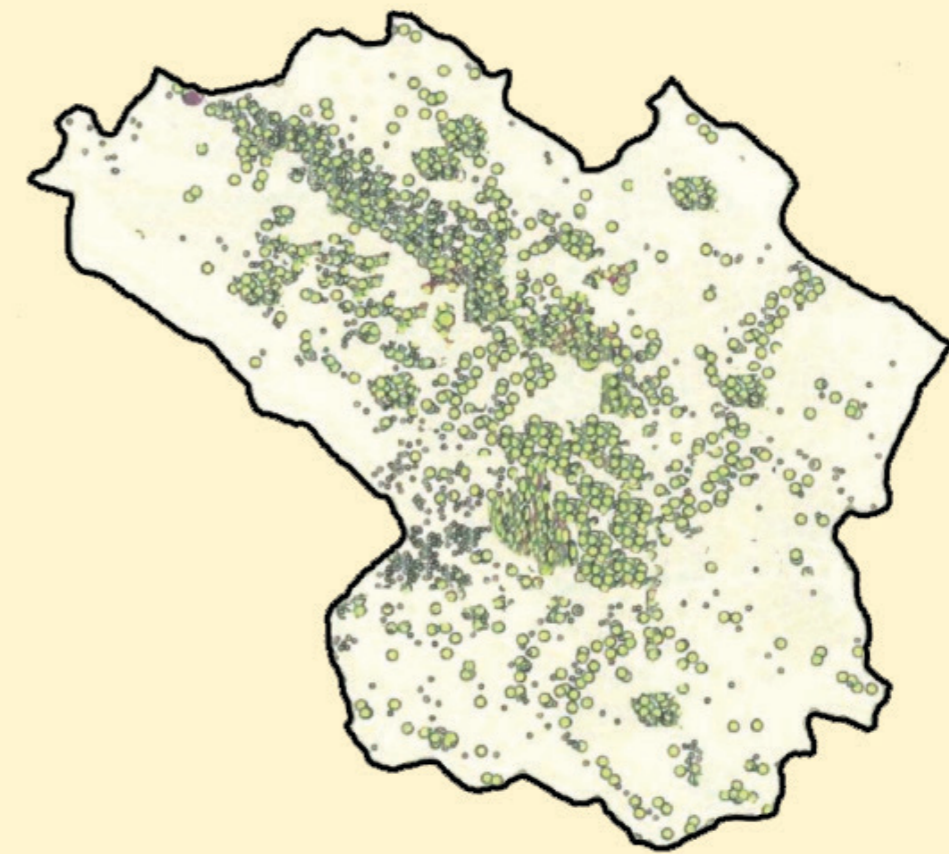
A economia de Mashhad, a segunda maior no país, é baseada no turismo, na indústria e nos produtos agrícolas.

### INDÚSTRIA

Mashhad possui cerca de 500 indústrias médicas, alimentícias, de roupas e de máquinas leves; 1443 negócios cooperativos de agricultura, alimentação, habitação e tapetes. Cerca de 1/4 das produções de tapetes do Irã estão em Mashhad. A maioria das indústrias está localizada dentro das 3 unidades industriais fora dos limites da cidade. Principais exportações para 34 países: alimentos, produtos químicos, produtos domésticos, pedras preciosas, pedras de construção e tapetes, com o peso total de 430.336 toneladas (2008) e cerca de 700 milhões de dólares. Principais importações: aço, algodão, madeira, papel e carros, com peso total de 306.890 toneladas e 20 milhões de dólares em valor.

### COMÉRCIO

São mais de 55.722 lojas, armazéns e pequenos negócios dos quais 90% são privados com menos de 2 funcionários. Quanto à economia movimentada pelo turismo, são 804 hotéis, 473 pensões, 329 apartamentos de hotel e mais de 2.500 restaurantes que oferecem uma boa fonte de empregos e recursos para a economia de Mashhad.



Fonte: info about earthquake in mashhad, disponível em: [https://www.preventionweb.net/files/workspace/30411\\_2infoaboutearthquakegemshah.pdf](https://www.preventionweb.net/files/workspace/30411_2infoaboutearthquakegemshah.pdf), dados tratados pelo autor

## PATRIMÔNIO HISTÓRICO E CULTURAL

