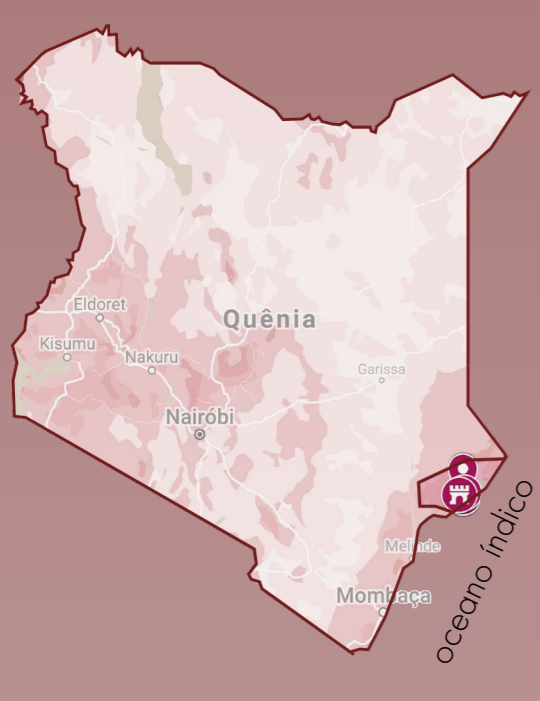
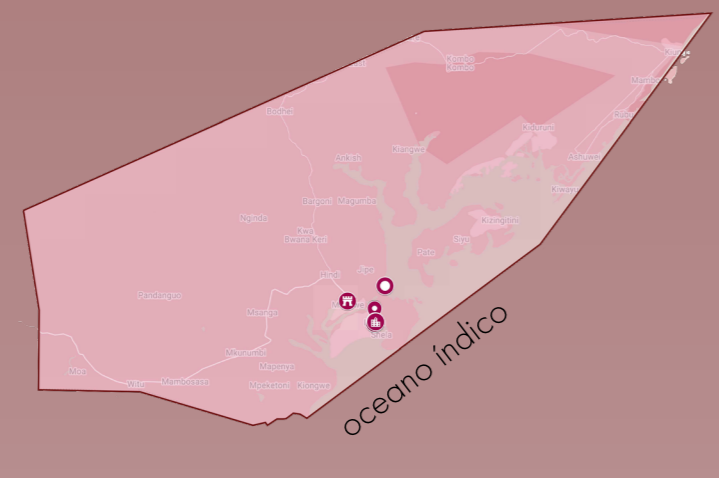


LAMU PORT

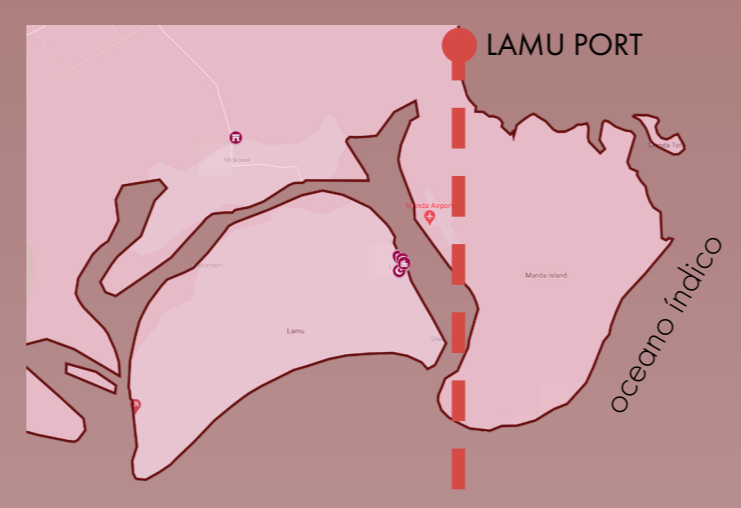
mymaps.com editado por autores.



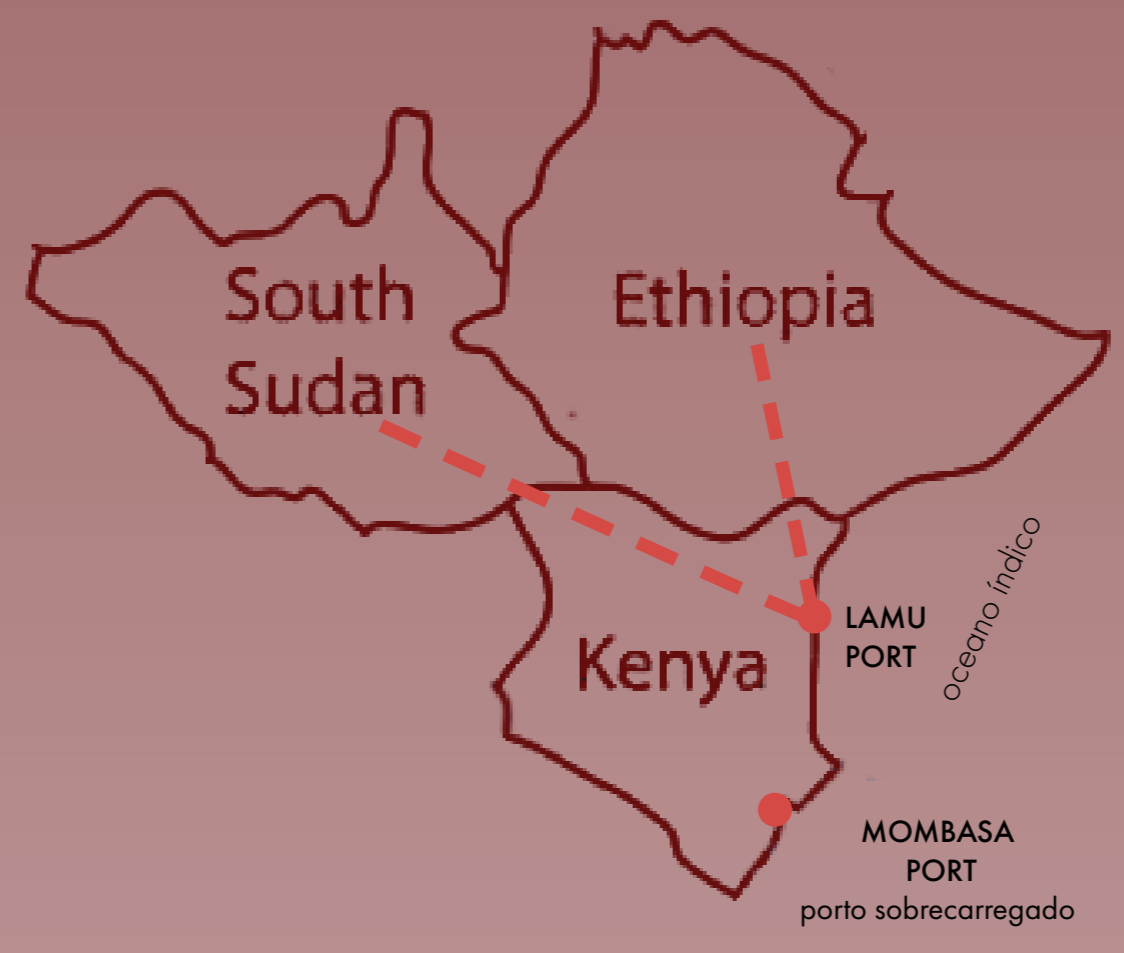
QUÊNIA



CONDADO DE LAMU



ARQUIPÉLAGO DE LAMU



por quê Lamu?

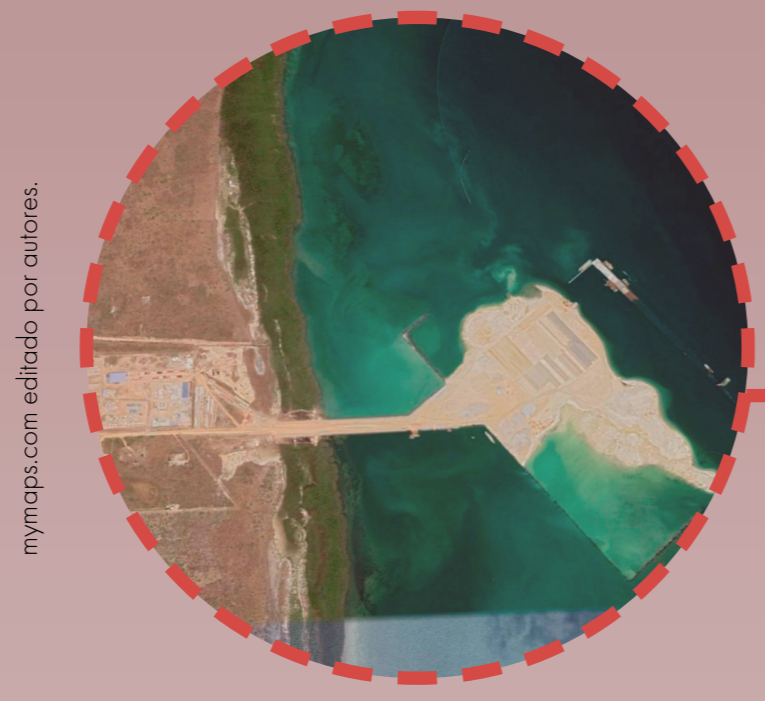
A região tem uma baía profunda e protegida e um amplo canal de entrada navegável. Foram feitos levantamentos hidráulicos e geotécnicos, confirmando que a área é adequada para a construção portuária.

O Quênia planeja se tornar o porto de passagem para a Etiópia e o Sudão do Sul, sem litoral.

o porto

A construção do porto de Lamu começou há nove anos e em maio deste ano foi inaugurado o primeiro cais do grande projeto. Até o final do ano, a primeira fase deve ser concluída com a inauguração de mais dois ancoradouros.

A proposta é construir um corredor de transporte até 2030 que liga o novo porto de Lamu com Garissa, Isiolo, Maralal, Lodwar e Lokichogio e ramificação de Isiolo para Moyale na fronteira com Etiópia e prosseguimento para a fronteira com o sul do Sudão.



mymaps.com editado por autores.

o projeto

Novo megaprojeto de infraestrutura do país

O custo dos três primeiros ancoradouros está projetado em Sh40 bilhões

Foi construído pela China Communications Construction Company

Meados da década de 70

Ministério de Energia e Comunicações do Quênia iniciou um estudo para estabelecer um porto de águas profundas na costa queniana

2012

projeto foi revivido, quando o então presidente e primeiro-ministro da Etiópia, Sudão do Sul e Quênia lançaram o Porto de Lamu com os três países concordando em financiar o projeto

20 de maio de 2021

Lançamento do Porto de Lamu

Julho de 2021

Início de Operações em grande escala

Julho de 2021

Conclusão da construção do segundo ancoradouro

Outubro de 2021

Conclusão da construção do terço ancoradouro

Esse corredor é composto por:

Linha ferroviária 1

Rede rodoviária 2

Oleoduto (petróleo e produto) 3

Refinaria de petróleo (Isiolo / Lamu) 4

Aeroportos internacionais (Lamu, Isiolo e Lokichogio) 5

Porto em Lamu (Manda Bay). 6

Cidades resort (Lamu, Isiolo e Lago Turkana) 7

custo total do corredor US\$ 23 bilhões do porto de Lamu, Sudão do Sul-Etiópia (LAPSSET)

- ferrovia LAPSSET
- rodovia LAPSSET
- oleoduto



PROPOSTA DE CORREDOR LAPSSET DE TRANSPORTE ATÉ 2030

fonte: obtida em kenyagreece.com, da apresentação "LAPSSET CORRIDOR DEVELOPMENT AUTHORITY".

a nova rota da seda

Além de ser uma região propícia à construção portuária, a área se encontra nos interesses chineses para expandir a nova rota da seda: o governo chinês quer ampliar sua influência como um dos principais atores internacionais.

Entre seus principais objetivos, estão:

- a criação de novos mercados e zonas de livre comércio;
- a geração de novas zonas de abastecimento e distribuição de produtos;
- a facilidade em criar novos deslocamentos por via terrestre e marítima;
- a possibilidade de proporcionar grandes avanços na integração de seus participantes e de suas populações.

oposição

- 1 forma de ampliar o controle da china
- 2 possíveis problemas com mão de obra local, já que as construtoras chinesas são as grandes responsáveis pelos projetos
- 3 o quão beneficiados serão, de fato, os países que recebem esse "investimento"?

