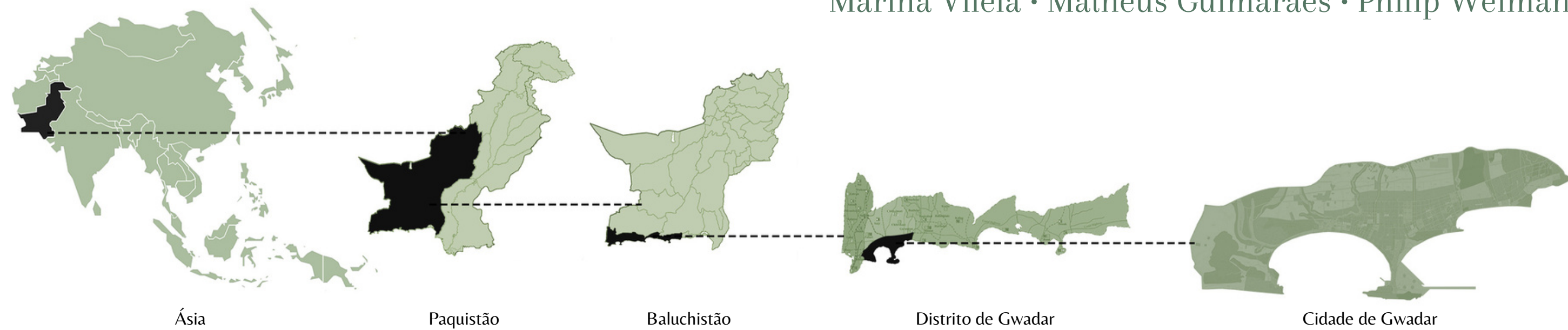


PAQUISTÃO Gwadar گوادر



Ásia

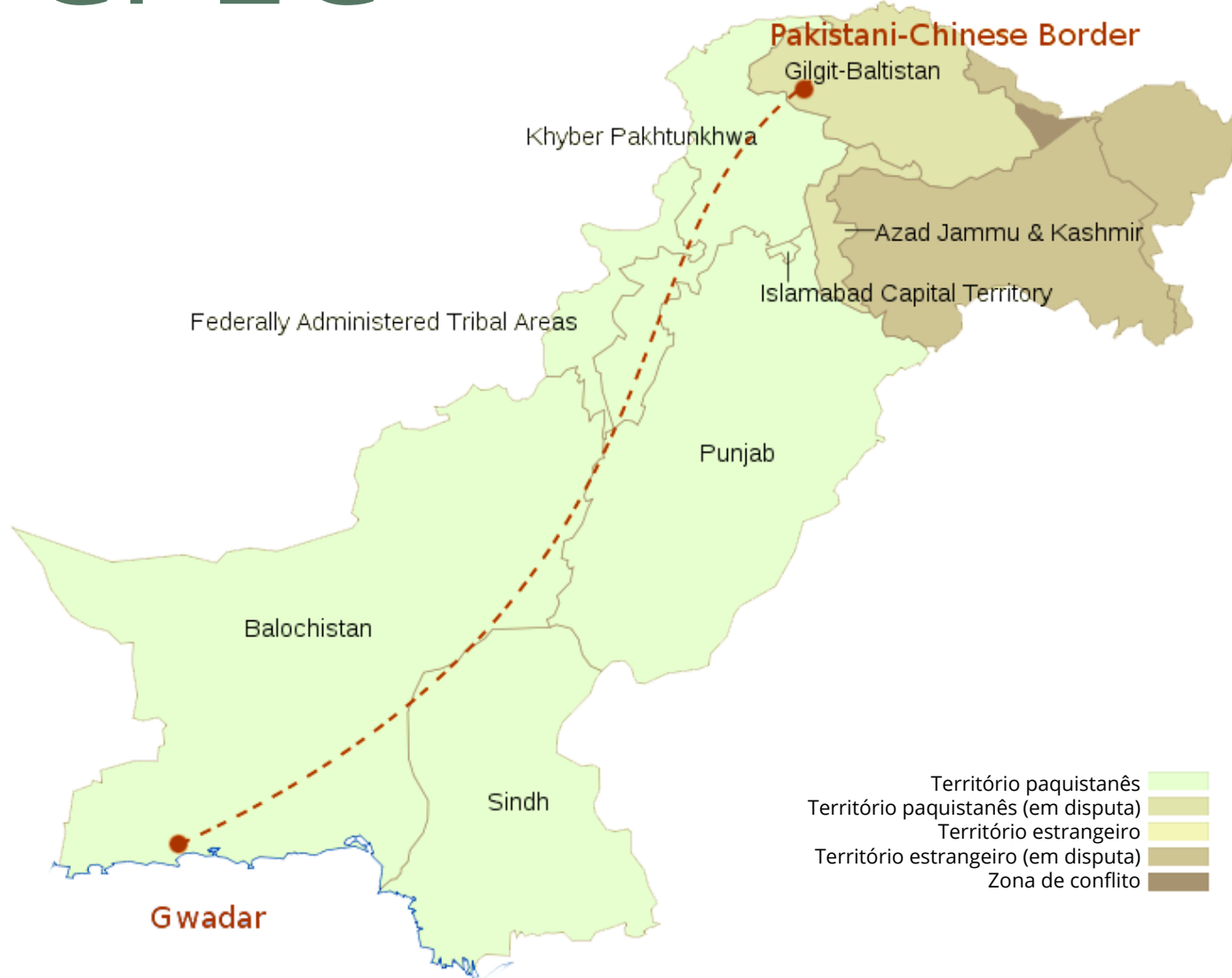
Paquistão

Baluchistão

Distrito de Gwadar

Cidade de Gwadar

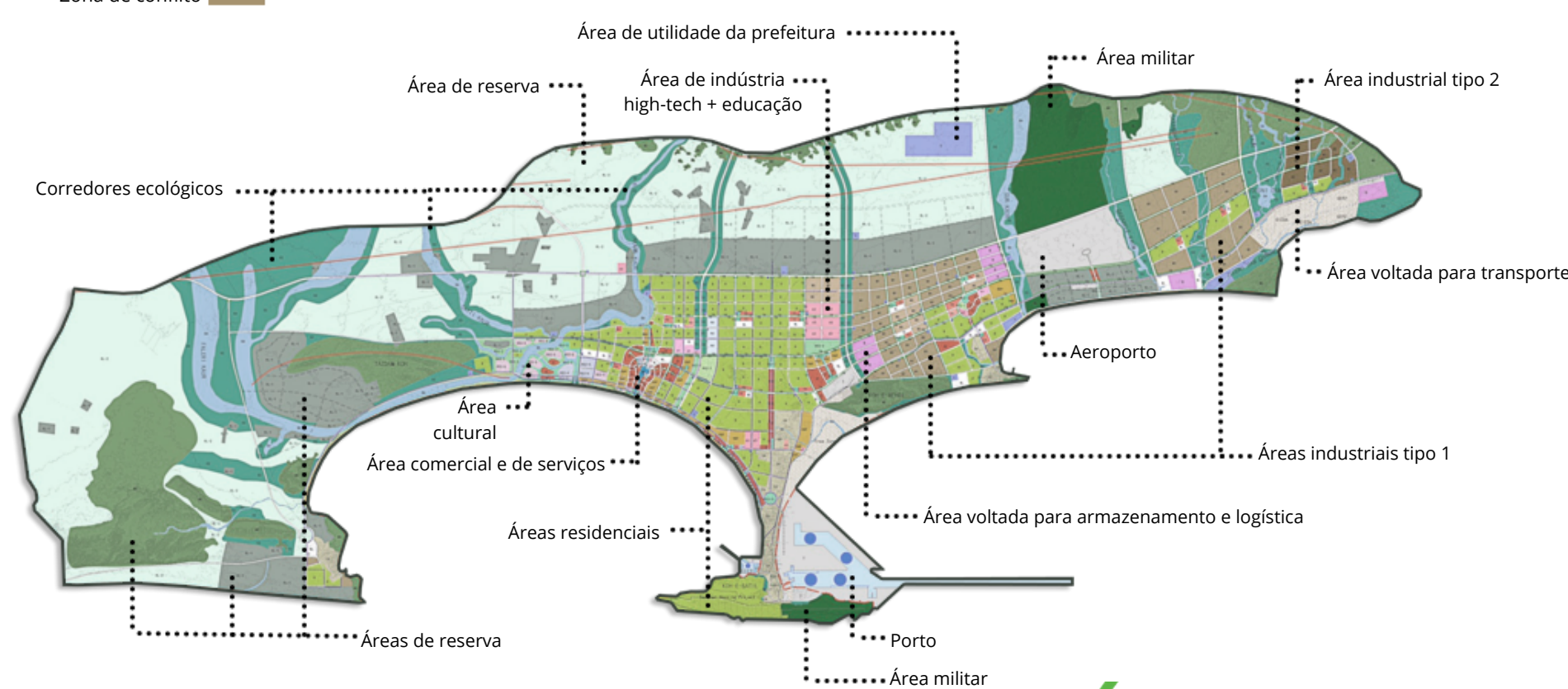
CPEC *China-Pakistan Economic Corridor*



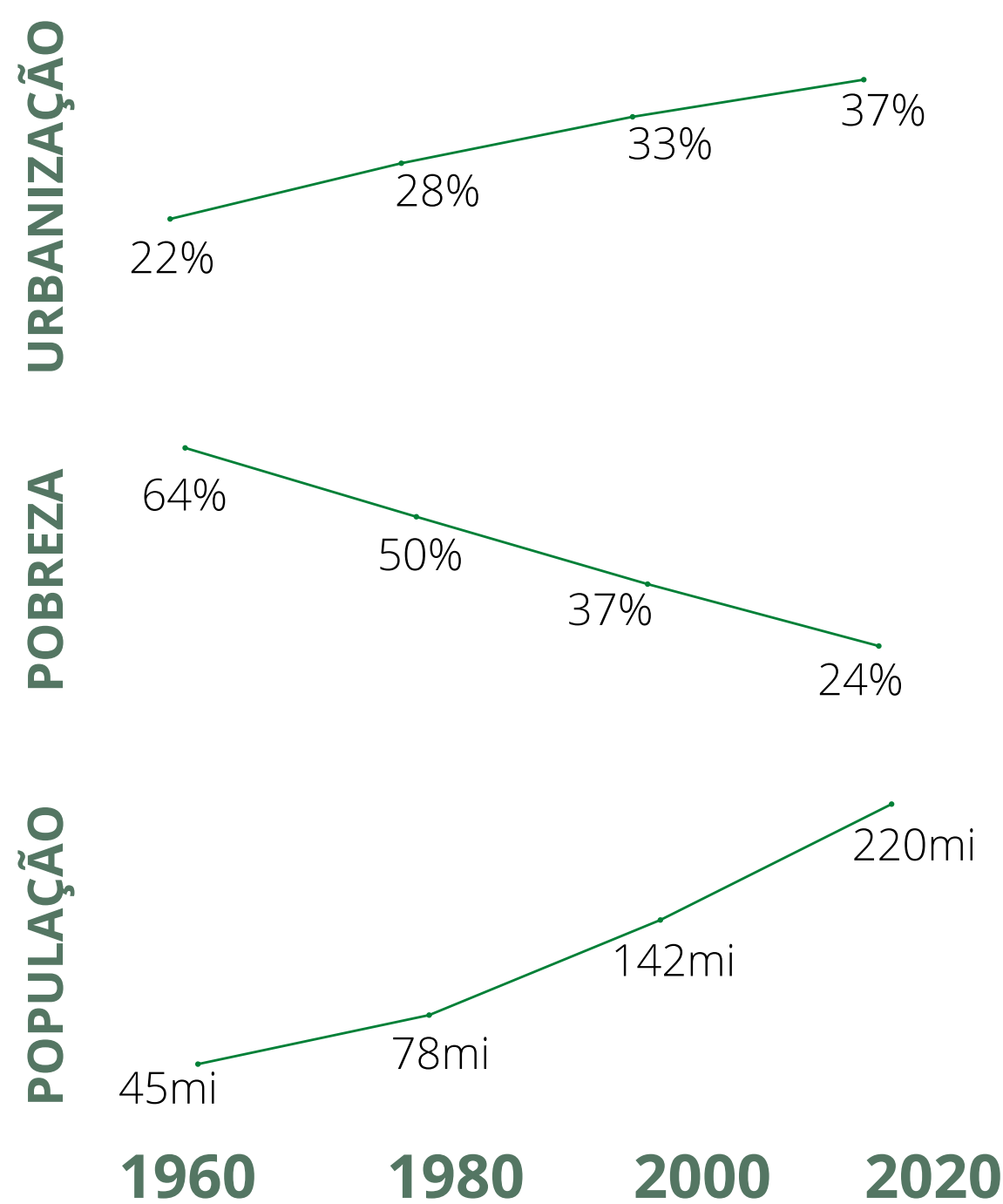
CPEC (China-Pakistan Economic Corridor) é um conjunto de projetos de infraestruturas em construção ou planejadas no Paquistão, com um investimento na ordem de 40 a 62 bilhões de dólares. O programa visa modernizar rapidamente as infraestruturas do Paquistão e reforçar a sua economia através de **redes de transportes modernas, projetos energéticos e zonas econômicas especiais (ZEE)**. Assinado em 20 de abril de 2015, contribui para o desenvolvimento das relações econômicas entre os dois países.

O corredor faz parte da **iniciativa chinesa da rota marítima da seda do século XXI** e poderá proporcionar ao Paquistão transportes, telecomunicações e infraestruturas energéticas, bem como incentivar o intercâmbio intelectual com a China. Ambas as nações esperam um grande investimento para fomentar as relações bilaterais e transformar o Paquistão numa potência econômica regional.

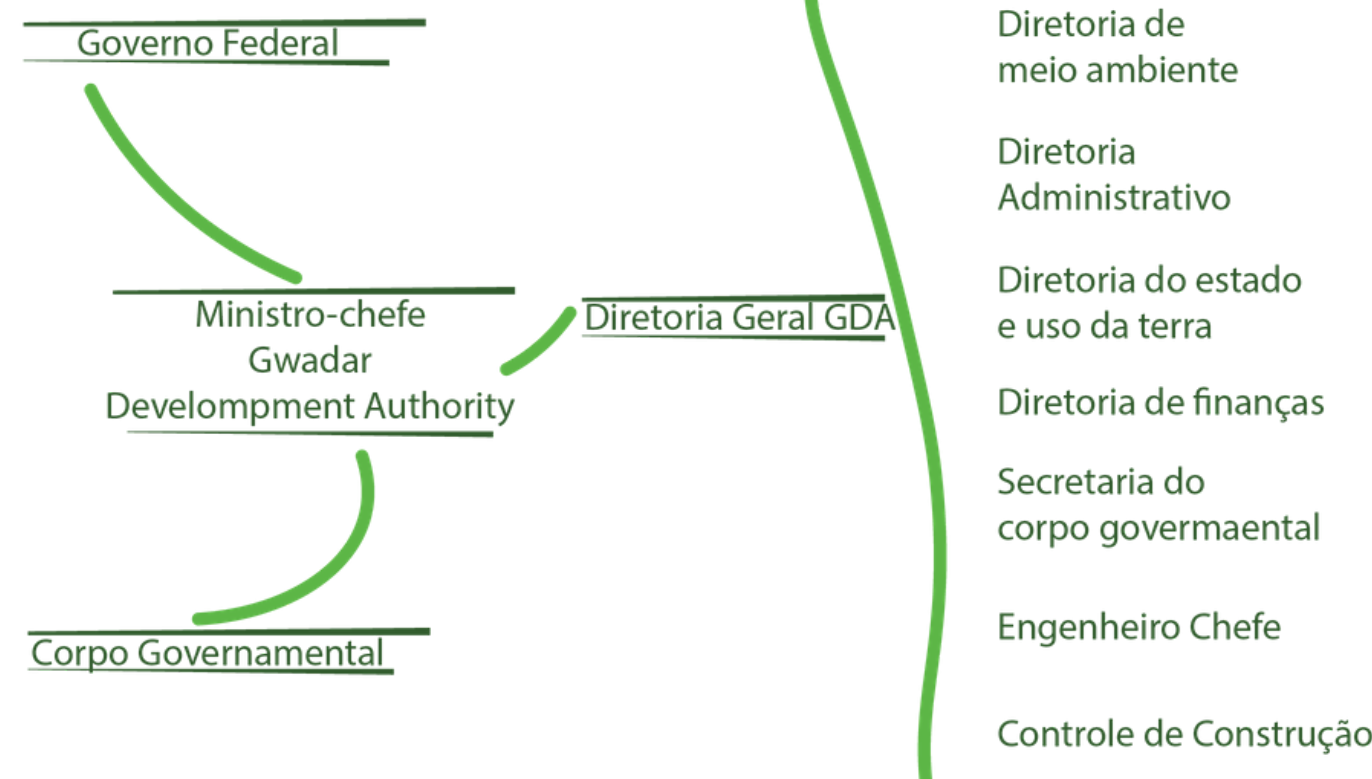
GWADAR *Masterplan*



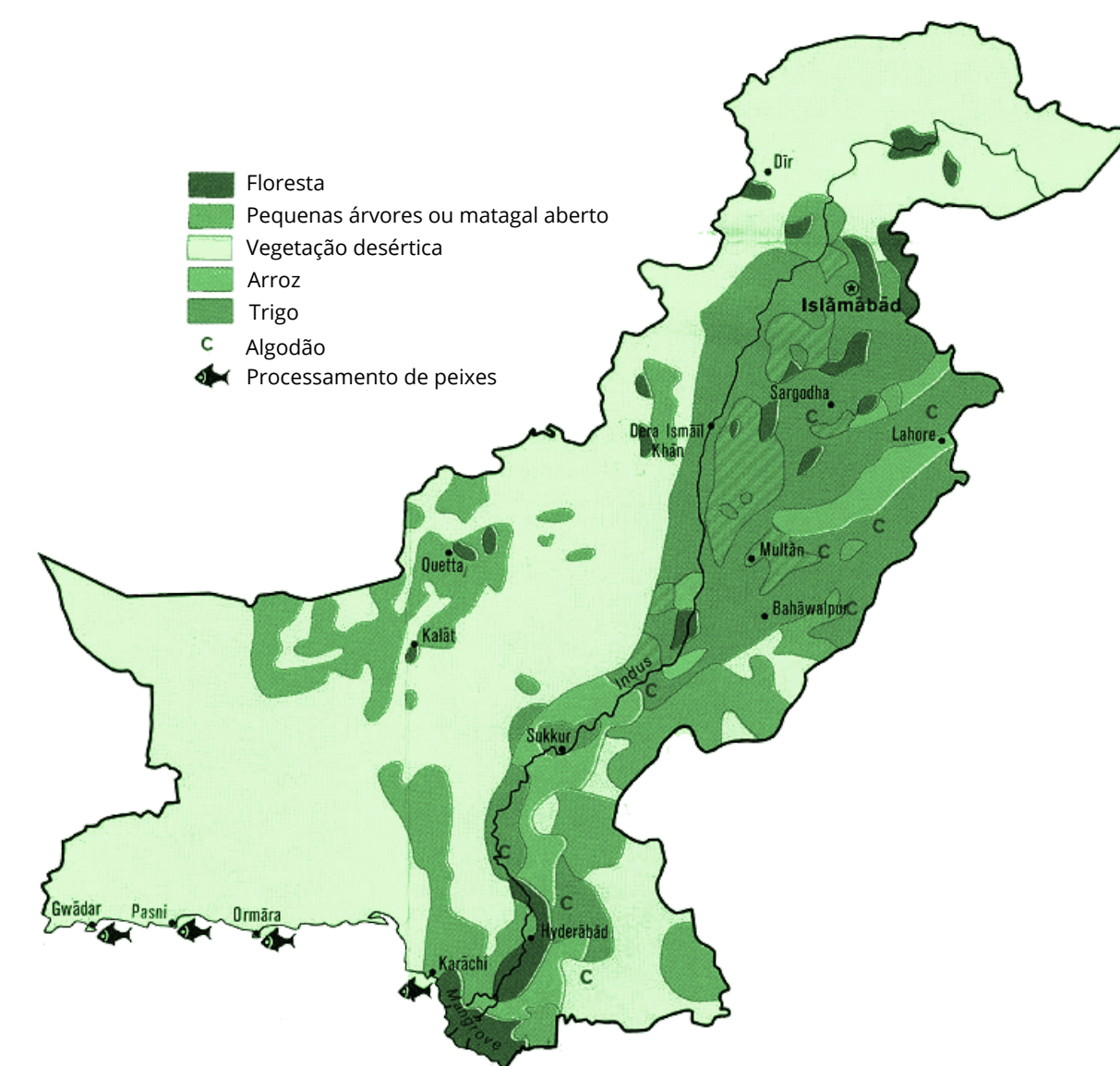
Com a proposição da CPEC em 2013, Gwadar, antes uma pequena vila de pescadores, foi **pensada como um ponto econômico estratégico**. Assim, o projeto urbano, idealizado pelo escritório chinês CCCC-FHDI Engineering, propõe uma cidade voltada para **funcionalidade, tecnologia e sustentabilidade**, com sete corredores ecológicos, onze áreas funcionais policêntricas e três centros econômicos principais, dispostos ao longo de uma via principal que estrutura a cidade, cortando-a de leste a oeste. Os investimentos esperados para atingir a conclusão do plano (estimada para 2050) vêm da criação das ZEEs, intrínsecas à proposta da CPEC.



ESQUEMA GOVERNAMENTAL



AGRICULTURA E USO DA TERRA



INDÚSTRIA

A indústria no distrito de Gwadar é formada pela indústria da **pesca**, usinas de **geração de energia** e algumas unidades de manufatura. A pesca é o principal item de exportação do distrito. O **turismo** também pode ser desenvolvido como uma indústria, com um pouco de esforço. As unidades de manufatura do distrito incluem **fábricas de gelo**, galpões de **fabricação de barcos** e poucas oficinas de **fabricação de móveis**.

CULTURA

A maior parte da população pertence à **etnia balúchi**. O baluchi é falado com **diferentes dialetos** dependendo da região. Historicamente, a sociedade em Gwadar era dividida em **três castas sociais hierárquicas**, mas elas se dissolveram após a construção do **nacionalismo balúchi**. A população na região é majoritariamente **analfabeta**, com apenas 25,47% habilitados a ler e a escrever. Além disso, a **pobreza** é grande na região, devido a falta de infraestrutura e investimento social, além de condições naturais locais.

DADOS

População: 185.498 habitantes

Dimensão: 12.637km²

Língua oficial: Baluchi, brahui, árabe, etc

IDH: 0,557 (2019)

Gini: 31,6 (2018)

107 distritos

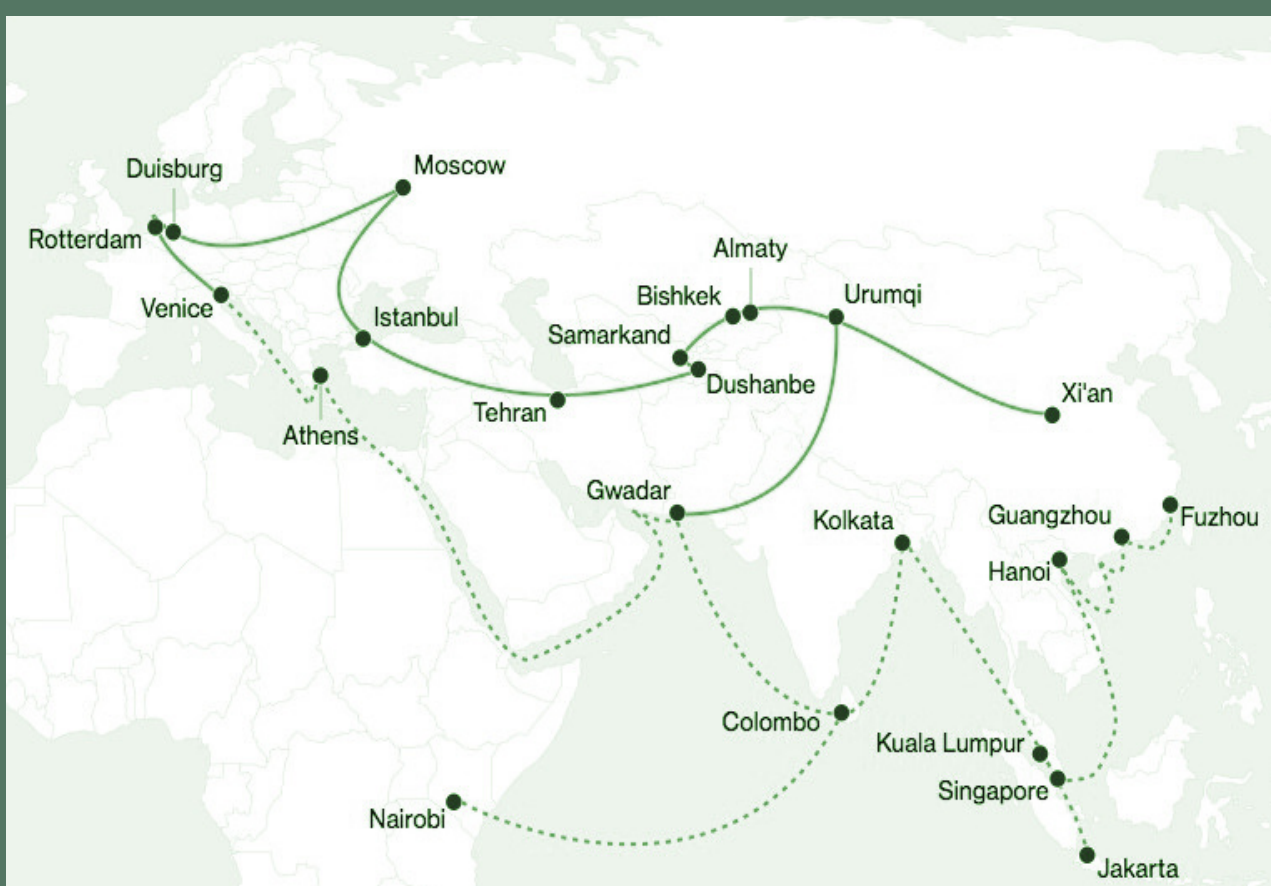
22 Bancos

557 empresas

PIB: \$8,3 bi

PIB per capita: \$673

ROTA DA SEDA



REDES INTERNACIONAIS

Forte parceiro chinês (CPEC)

Países do Golfo e da Ásia Central

Incentivo ao investimento europeu

Exporta para Sri Lanka e Coreia

Atrito com a Índia

GWADAR PORT

