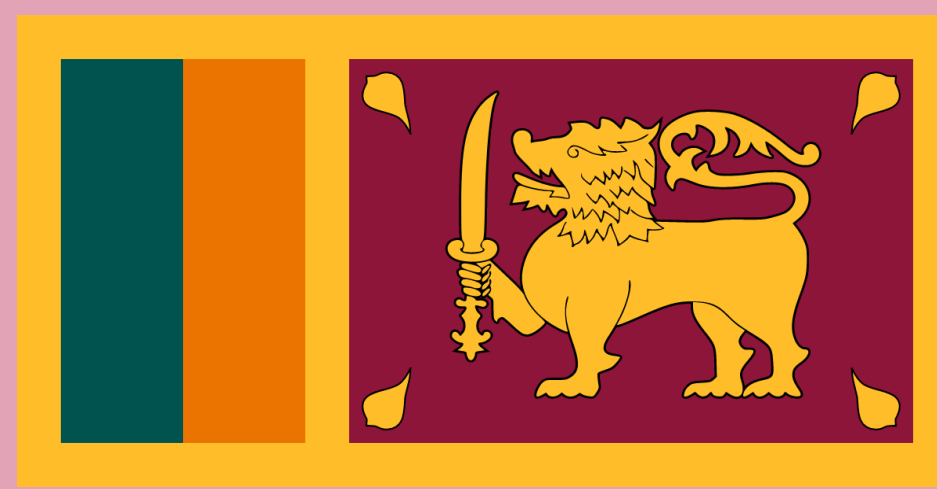


COLOMBO

කොළඹ



DIVISÃO ADMINISTRATIVA



DISTRITO DE COLOMBO



DADOS GERAIS

- Maior e mais importante cidade do Sri Lanka, principal centro financeiro, corporativo, econômico e cultural do país;
- Possui 31,31km² em área, enquanto o Sri Lanka conta com 65.610km²;
- Sua língua oficial é o cingalês;
- Cidade histórica e portuária, localizada na costa oeste da ilha, ao lado da capital Sri Jayawardenapura-Cota;
- A cidade é conjunta com a capital, localizando o Poder Executivo e Judiciário;
- A cidade já pertenceu à Portugal, Holanda e Inglaterra - que por sua vez influenciou fortemente na arquitetura da cidade - até obter independência em 1947;
- A conurbação que engloba cidades como Cota e Dehiwela é conhecida como a Grande Colombo e engloba diversos conselhos municipais de importância nacional.

DEMOGRAFIA

- População (Sri Lanka): 21.898.000 (2019)
- Densidade Demográfica: 3.305/km²
- Área (Sri Lanka): 65.610 km²
- Área (Colombo): 37,31 km²
- População (Colombo): 752.993 (2011)
- Taxa de Crescimento Populacional: 1,3% ao ano
- Cingaleses: 74%
 - Grupo étnico predominante do país, predominantemente budista. A etnia resulta da mestiçagem dos indo-europeus que dominaram a ilha e populações anteriores.
- Tâmeis: 12%
 - Grupo étnico proveniente do nordeste do Sri Lanka e Sudeste da Índia. Majoritariamente hinduístas, são reconhecidos pela influência no comércio regional do oceano indico.
- Tamis indianos: 5%
 - Grupo étnico explorado pelos britânicos no séc. XIX que garantiram a cidadania em 1988 a partir de um pacto com a Índia. Descendentes de escravos por dívida que imigraram para o país no século XIX para o trabalho nas plantações de chá.

CULTURA

- Influenciada principalmente pelos países colonizadores, a cultura cingalesa é decorrente das principais religiões presentes no Sri Lanka - hinduísmo; budismo e islã.
- O país é o quarto maior produtor de chá do mundo pela influência britânica, sendo este um dos pilares culturais;
- Possui oito declarações de Patrimônio Mundial pela UNESCO, fator atrativo para o desenvolvimento turístico.

ECONOMIA

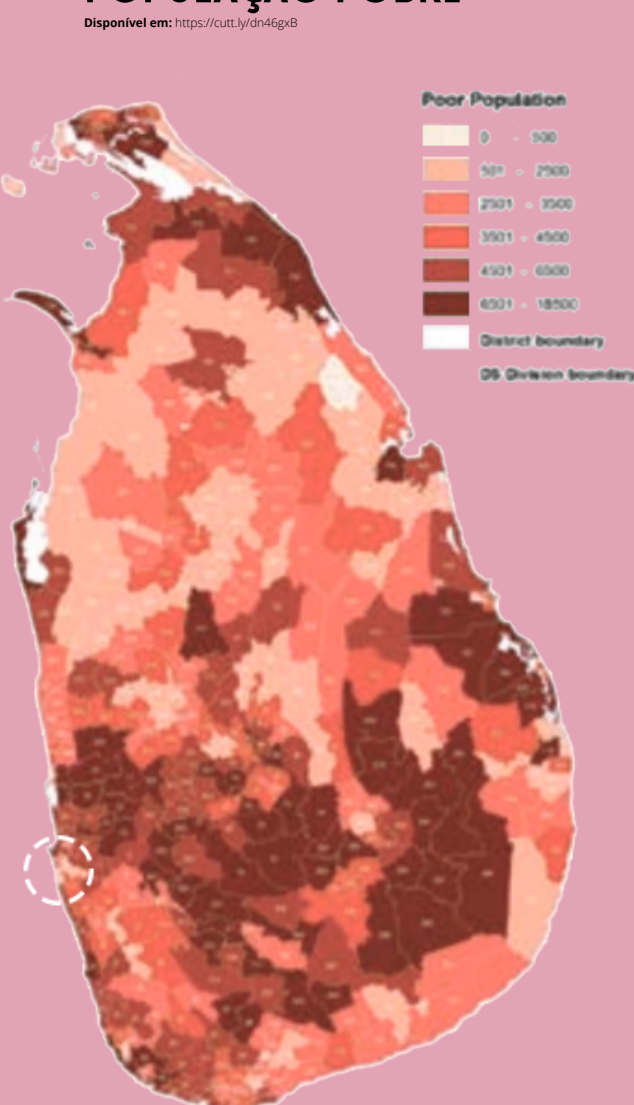
SRI LANKA

- O crescimento econômico no país tem sido moderadamente forte
- Apesar de Sri Lanka não estar no grupo dos Tigres Asiáticos e ser ofuscado pela Índia, este teve um desempenho melhor do que a média dos países em desenvolvimento.
- O setor de serviço é o mais forte dentro do país, sendo responsável por 62% do produto interno bruto em 2015, além de ser o setor que mais emprega.

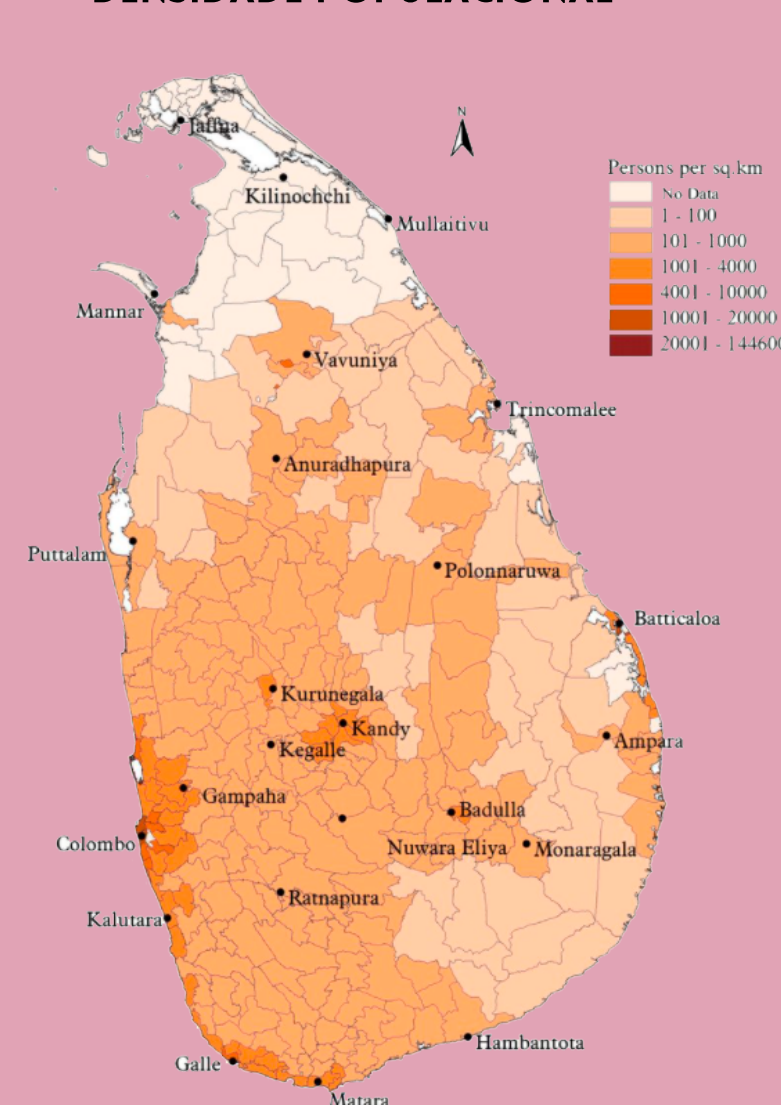
COLOMBO

- A região metropolitana de Colombo tem um PIB de \$122 bilhões ou 40% do PIB total do país. Se tornando o principal centro comercial e industrial. É onde se encontram a maioria das sedes das empresas.
- A renda per capita da área metropolitana de Colombo foi de USD\$ 5.358, e o poder de compra per capita de USD\$ 10.000, tornando-se uma das regiões mais prósperas do sul da Ásia.
- O Porto de Colombo é o maior e um dos portos mais movimentados do Sri Lanka. Colombo foi estabelecida principalmente como uma cidade portuária durante a era colonial, se tornando a porta de entrada internacional do país.

POPULAÇÃO POBRE



DENSIDADE POPULACIONAL



Composição Setorial do Produto Interno Bruto, 1960 - 2015 (%)

| | 1960-1969 | 1970-1979 | 1980-1989 | 1990-1999 | 2000-2009 | 2010-2014 | 2015 |
|---------------------------|-----------|-----------|-----------|-----------|-----------|-----------|------|
| Agricultura | 36,2 | 29,0 | 27,1 | 23,7 | 17,2 | 12,2 | 8,8 |
| Indústria | 17,2 | 26,1 | 27,0 | 26,4 | 27,5 | 30,0 | 30,8 |
| Manufatura | 9,7 | 12,8 | 14,3 | 15,7 | 16,9 | 18,9 | 19,7 |
| Utilidades* e construção | 7,5 | 13,3 | 12,7 | 10,6 | 10,6 | 11,1 | 9,4 |
| Serviços | 46,6 | 45,0 | 45,8 | 50,0 | 55,3 | 57,9 | 60,8 |
| Sectores não-comerciais** | 54,1 | 58,3 | 58,5 | 65,9 | 69,0 | 70,2 | 71,9 |

Notas: *Utilidades e serviços extras de construção.
**Eleticidade, telecomunicação, água e esgotamento.

Fonte: Central Bank of Sri Lanka.
Disponível em: <http://www.csl.lk>

Tendências nos indicadores econômicos do setor de turismo, 2014 - 2019

| Ano | Turistas | Excursionistas (possam menos de 24h no país) | Número de Estabelecimentos para acomodação | Empregos | |
|-------|-----------|--|--|----------|-----------|
| | | | | Diretos | Indiretos |
| 2014 | 1.527.153 | 138.037 | 2.873 | 129.750 | 170.100 |
| 2015 | 1.798.380 | 165.134 | 3.069 | 135.000 | 183.506 |
| 2016 | 2.050.830 | 176.544 | 3.383 | 146.195 | 189.544 |
| 2017 | 2.184.427 | 191.469 | 3.634 | 156.389 | 203.846 |
| 2018 | 2.330.760 | 196.862 | 3.954 | 169.003 | 219.484 |
| 2019* | 1.913.702 | 113.449 | 4.336 | 179.962 | 259.915 |

*Preliminar.
Fonte: Central Bank of Sri Lanka - Annual Report 2019/2020.
Disponível em: <http://www.csl.lk>

